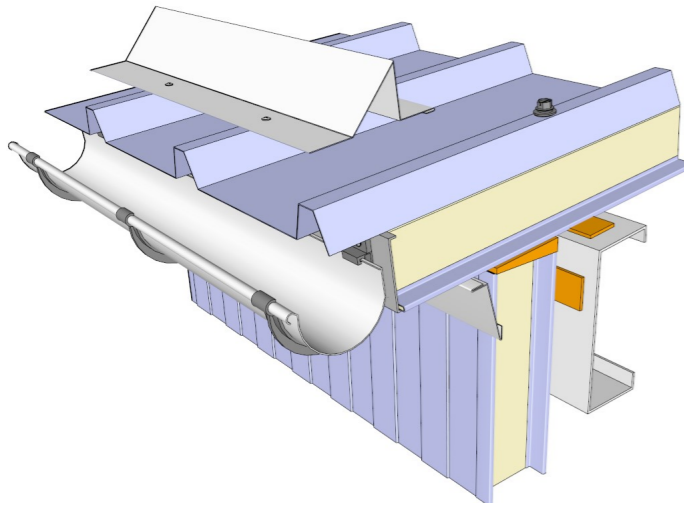
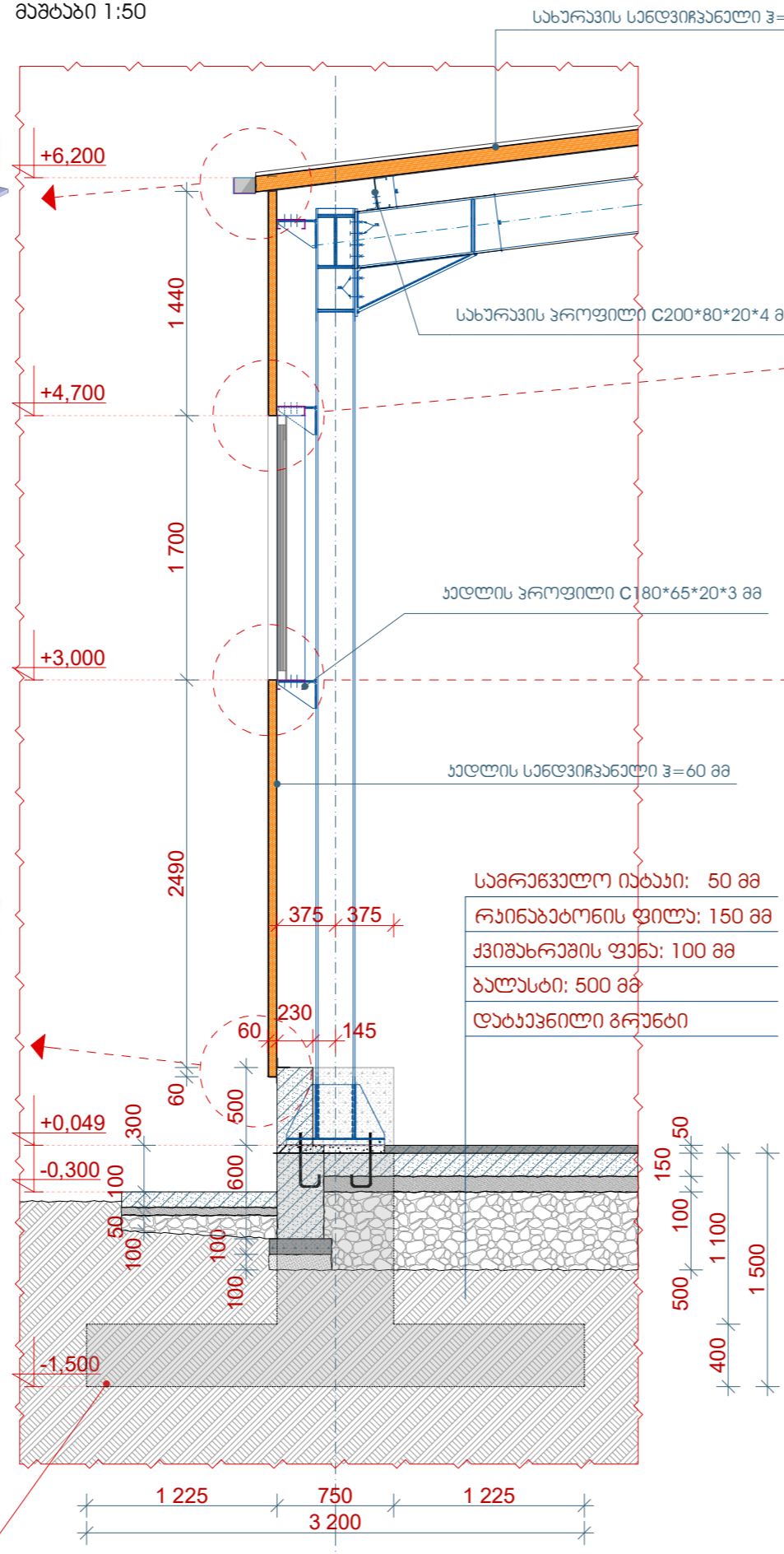


სადვირბანელის ხადალში ფაქრის ბლოკის მოწყობის ტიპური ჰანაქაბი

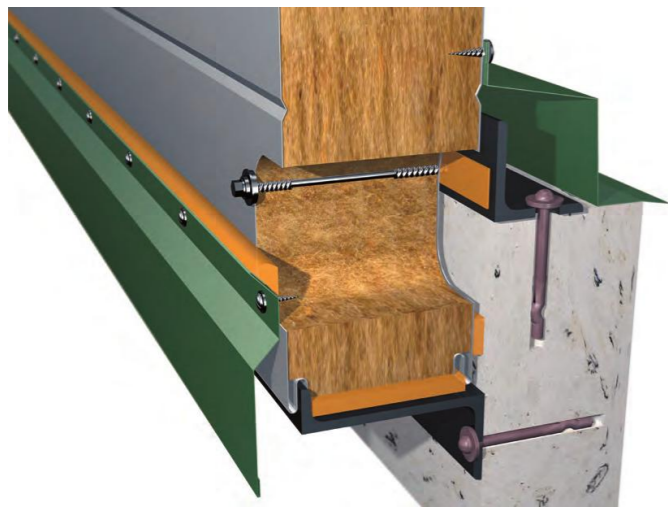
სადვირბანელის სამონტაჟო ტიპური ჰანაქაბი-01



ფრაგმენტი-1
მაშტაბი 1:50

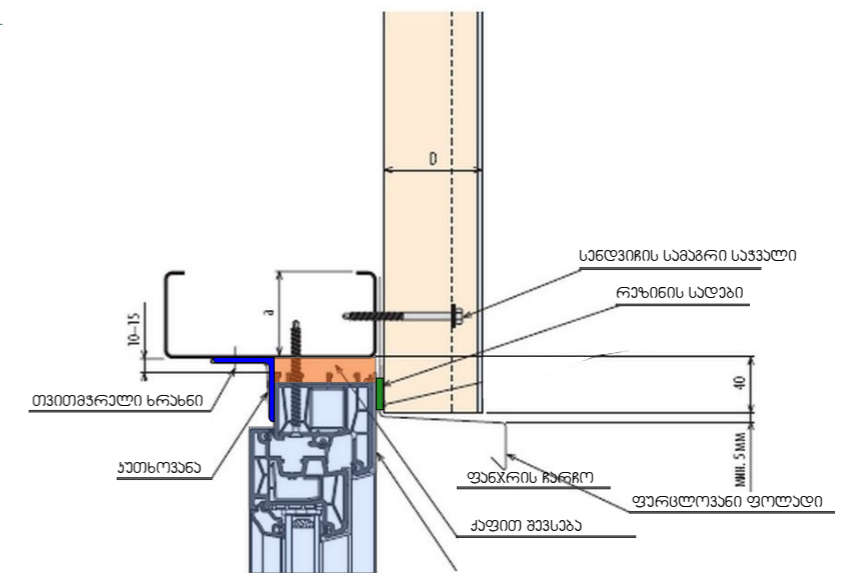


სადვირბანელის სამონტაჟო ტიპური ჰანაქაბი-02

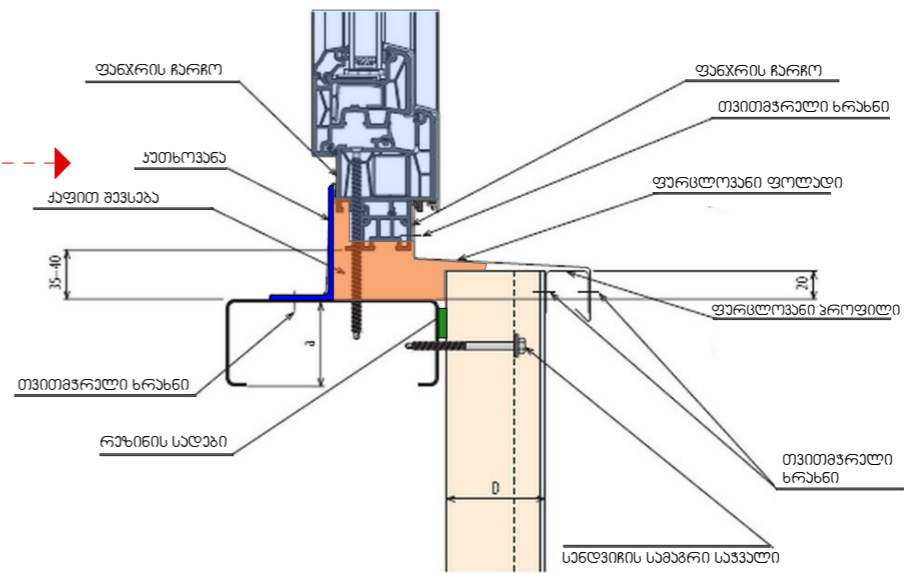


ფარბილოვანი საძირკველი

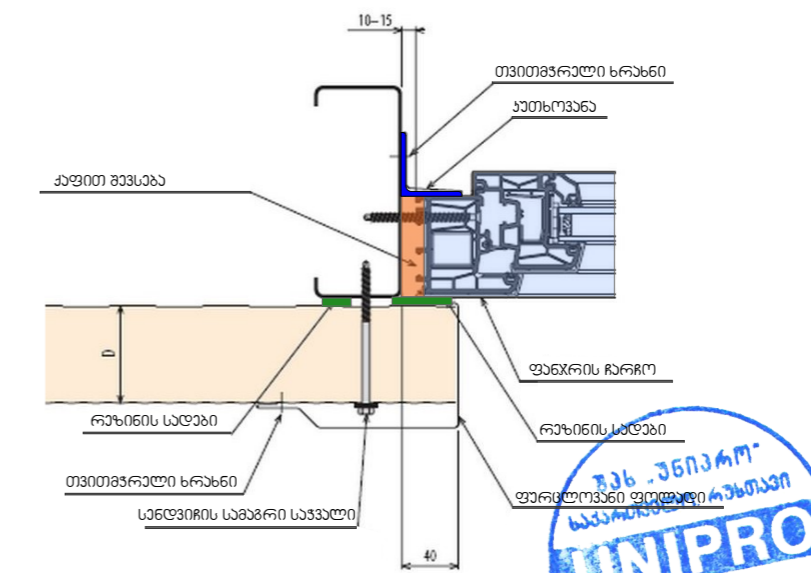
ვერტიკალური ჰრილში მხარე ხადა



ვერტიკალური ჰრილში მხარე ქვედა



გამგარაბით ჰრილში მხარე მარცხენა /სარინსებურად მარჯვენა/



შენიშვნები

1. გზანაღობის დროს ნებისმიერი ვიწროვანი ხადასა და ხრახნის ავტომატურად დაზიანების შემთხვევაში უნდა აღინიშნოს და აღიარდეს.
2. საპროექტო ნორმულად აღებული ნიშნის დონე.
3. ნახაზზე საპროექტო შიგნით ნაჩვენებია ხრახნის ნიშნულია 365,400 მ.
4. ნახაზზე ხრახნი მოცემულია მილიმეტრებით; სიმაღლეები მატრებით.
5. ნახაზი განიხილოს უმეტესწილად და სინქრონულად ნახაზთან ერთად.

დამამუშავებელი: ზურაბი ჯანაძე
პ: 35001026662

მისამართი:
ქ. რუსთავი, ზაფხულის ქაჩა №62
ს/ბ: 02.05.03.665

პროექტის სახელწოდება:
შპს „რეიტარ“ ახალი სახარმო
ქორეპონის გზანაღობა

თანამდებობა	გვარი	აღმოსტრე
დირექტორი	ლ. ააბაძე	
არქიტექტორი	გ. გომარეთალი	

UniPro შპს უნიპრო LTD UNIPRO
ს/ბ: 216451328
საპროექტო, რუსთავი, ზაფხულის ქ. 21
ტელ: (+995) 595 171 133
ელ. ფოსტა: info.unipro@yahoo.com

არქიტექტურული ნახაზი		
მაშტაბი:	ნახაზის სახელწოდება:	ფრაგმენტი-1; სადვირბანელის სამონტაჟო ტიპური ჰანაქაბი 1; 2;
თარიღი:	ფარსლოვანი ფოლადი	20.06.2019 წ
საბანო:	სამონტაჟო დოკუმენტის პროექტი	
აბანო:	ნაბანო:	ფარსლოვანი:
IV-ხალსი	ა-19	33

